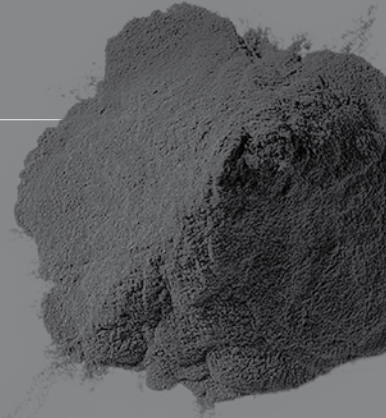
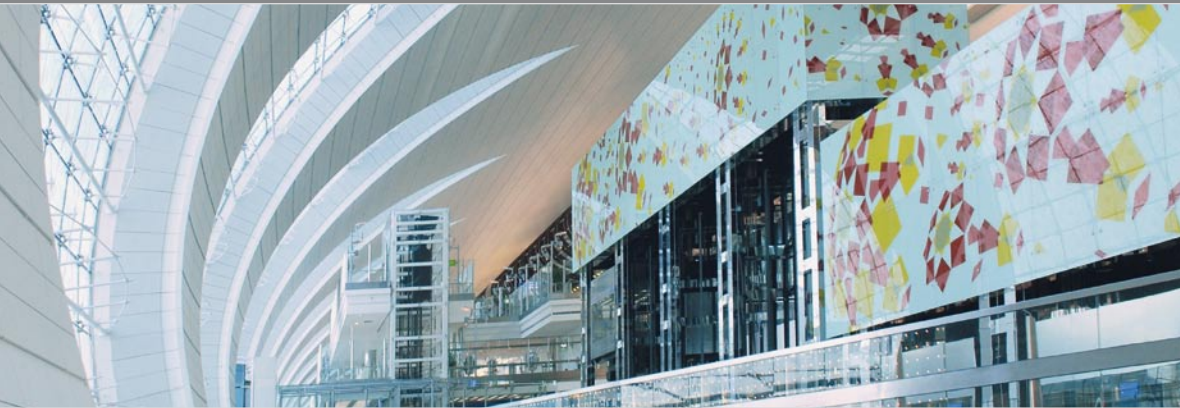


 Dubai International Airport  
**TERMINAL 3**



Mit seiner beeindruckenden Auswahl an Geschäften, internationalen Restaurants, Cafés und nicht zuletzt wegen seiner aussergewöhnlichen Architektur ist das Terminal 3 in Dubai allein schon eine Reise wert.



**KARL BUBENHOFER AG**

# ✈️ Dubai International Airport – Terminal 3 ein Meisterwerk der modernen Architektur

In kürzester Zeit hat sich der Dubai International Airport von einem Flugplatz zu einem namhaften Dreh- und Angelpunkt in der heutigen Luftfahrt entwickelt. Bereits über 27 % aller Flugreisen laufen über den Dubai International Airport.

Der Airport hatte seine Geburtsstunde im Jahre 1959 als der spätere Präsident Scheich Rashid bin Saeed al Maktoum die Anweisung erteilte, den ersten Flugplatz zu bauen. Heute ist dieser zum wichtigsten Verbindungspunkt im mittleren Osten geworden.

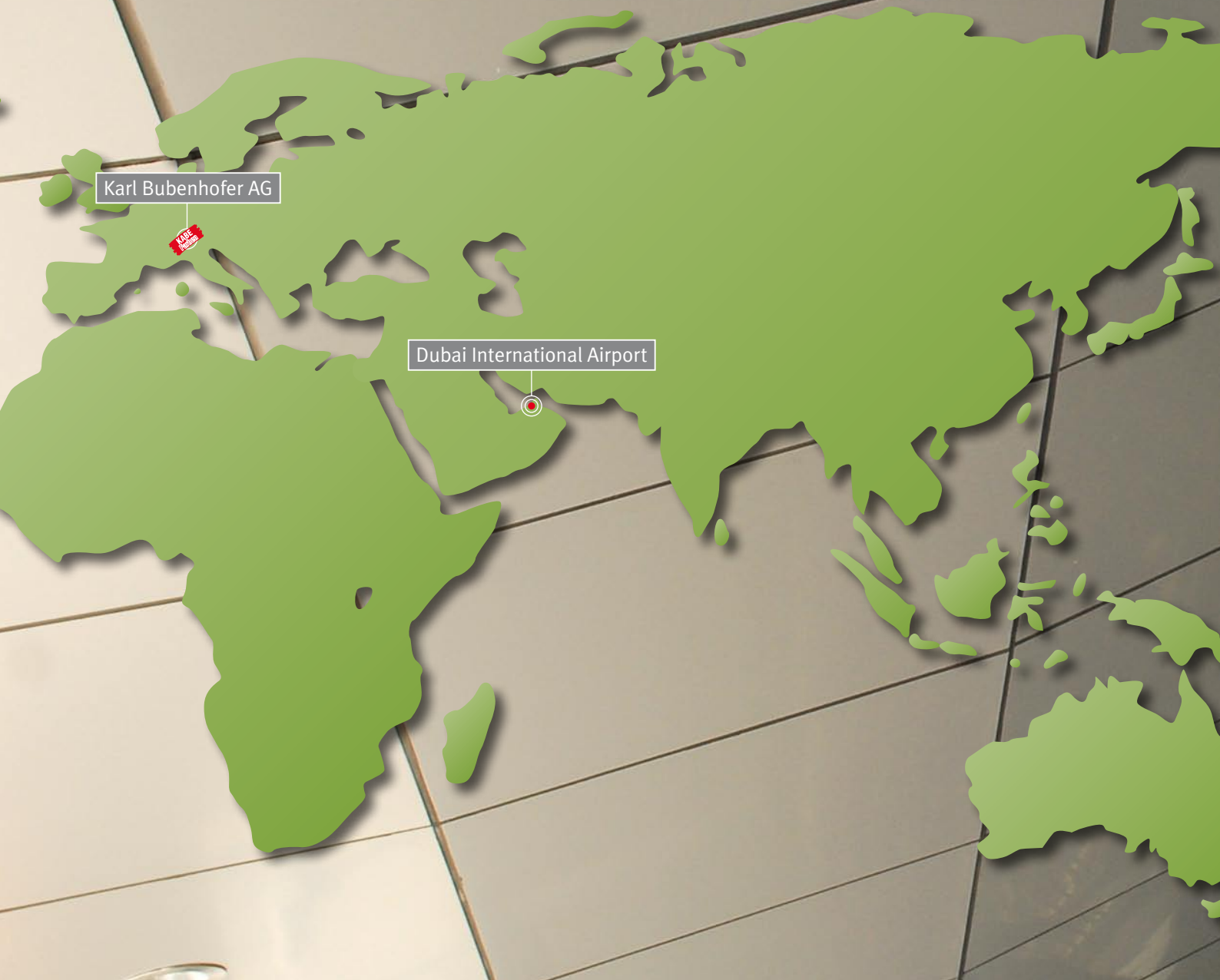
Im Jahre 1969 wurden mit 9 verschiedenen Airlines 20 Destinationen angefliegen. 40 Jahre später präsentieren sich die Zahlen in völlig anderen Dimensionen.

Aktuell werden mit über 123 verschiedenen Airlines 210 verschiedene Destinationen angefliegen!

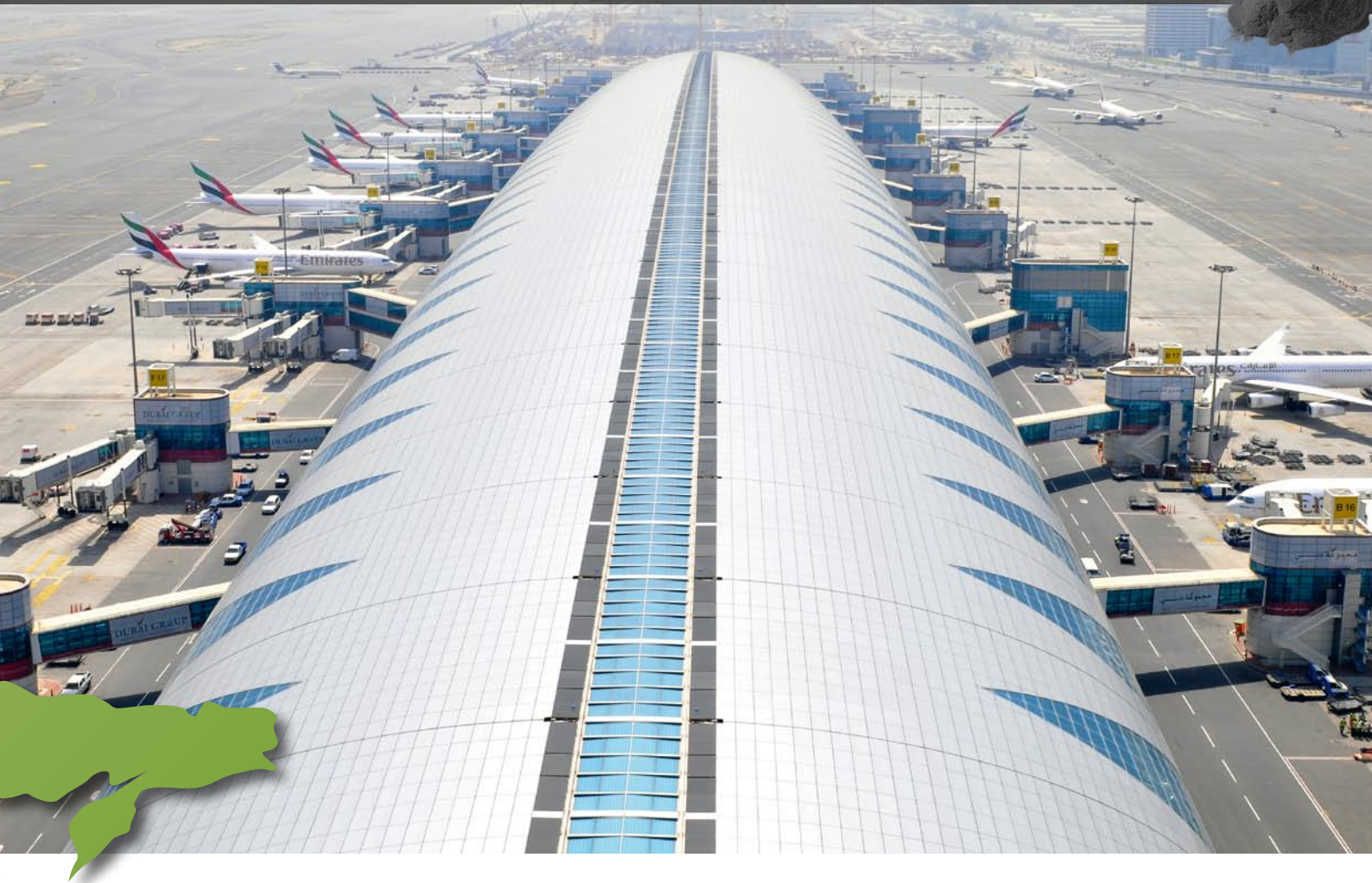
Entwicklung des Personenverkehrs

|      |    |                |
|------|----|----------------|
| 1988 | ✈️ | 4.3 Millionen  |
| 1998 | ✈️ | 9.7 Millionen  |
| 2004 | ✈️ | 21.7 Millionen |
| 2007 | ✈️ | 34.3 Millionen |

Am 14. Oktober 2008 wurde das Terminal 3 offiziell eröffnet. Mit diesem neuen Terminal erreicht der Flughafen eine jährliche Kapazität von über 60 Millionen Fluggästen. In einem weiteren Ausbauschritt bis 2015 soll der Airport auf eine Kapazität von 75 Millionen Passagieren gebracht werden.







## Facts & Figures – Terminal 3

- Die Baukosten betragen 4,5 Milliarden US-Dollar
- Mit einer Nutzfläche von 1 Million Quadratmetern ist das Terminal 3 eines der grössten Terminals weltweit
- Für den unterirdischen Bau wurden 10 Millionen Kubikmeter Boden bewegt
- In der 4'500 Quadratmeter grossen Abflughalle stehen 126 Economy-Schalter, 32 für die First und Business Class und 10 für Skyward Premium Passagiere zur Verfügung
- Ein eigener Stock mit 670'000 Quadratmetern ist für die Lounges, 14 Restaurants und zwei Hotels angelegt
- Grösstes unterirdisches Gepäcksystem weltweit
- 240'000 Quadratmeter Metalldecken und Metallwandverkleidungen wurden benötigt, das entspricht ca. 37 Fussballfeldern
- 30 Tonnen POLYFLEX® Pulverlack wurden zur Beschichtung der Metalldecken- und Metallwandverkleidungen benötigt



✈️ Dubai International Airport – Terminal 3







## 240'000 m<sup>2</sup> beschichtete Pulverlack Fläche

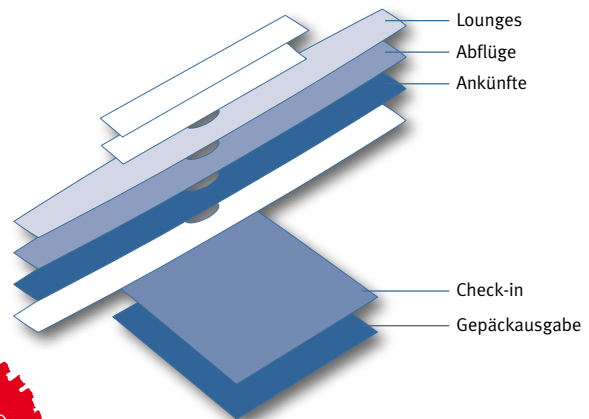
Der exklusiv von der Fluggesellschaft Emirates genutzte Terminal 3 bietet als erster Terminal im 21. Jahrhundert so viele Dienstleistungen in einem wie kein Zweiter.

Das ganze Gebäude ist in fünf Hauptebenen gegliedert; Lounges, Abflüge, Ankünfte, Check-in First Class und Check-in Economy Class sowie eine Ebene für die Gepäckausgabe.

In allen Ebenen wurden qualitativ hochwertige Metaldeckenplatten der Firma Armstrong eingesetzt, die mit verschiedenen Pulverlacken aus dem Haus Karl Bubenhofer AG beschichtet wurden. Insgesamt über 240'000 m<sup>2</sup> Swiss Quality sind am Airport Dubai verarbeitet worden.

Der Teilbereich Interior Lining wurde für die perfekte und höchstqualitative Ausführung mit dem CISCA Award ausgezeichnet, dass die POLYFLEX® Pulverbeschichtung auch einen erheblichen Beitrag zum Gesamteindruck liefert versteht sich von selbst.

|                      |                       |
|----------------------|-----------------------|
| Snap-in Ceiling      | 95'000 m <sup>2</sup> |
| Interior Roof Lining | 87'000 m <sup>2</sup> |
| Metal Wall Cladding  | 54'000 m <sup>2</sup> |
| Finger Docks         | 3'300 m <sup>2</sup>  |
| Health Club          | 2'100 m <sup>2</sup>  |





✈️ Dubai International Airport – Terminal 3

Metal Wall Claddings  
POLYFLEX® PES-140-SD





## Schweizer Pulverlack – für höchste Ansprüche

Als es hiess, dass wir, die Firma Karl Bubenhofer AG, ein Grossprojekt wie den International Airport in Dubai ausführen dürfen, war die Motivation entsprechend gross.

Unsere erfahrene Entwicklungsabteilung, die tagtäglich damit beschäftigt ist, unsere POLYFLEX® Pulverlacke weiter zu entwickeln, erhielt für dieses spezielle Projekt die Aufgabe, die dafür vorgesehenen Pulverlacke zu optimieren.

Aus dieser Arbeit entstanden drei Pulverlacke aus erlesensten Zutaten (Rohstoffen), die auch die hohen Anforderungen der Bauherrschaft erfüllten.

Für 95'000 m<sup>2</sup> Snap in Ceilings wurde der Dünnschicht Pulverlack **POLYFLEX® PES-50-DS** eingesetzt, der sich durch seinen hervorragenden Verlauf und seine guten Allround-Eigenschaften auszeichnet.

Für den Bereich Interior Roof Lining wurde ein neues Produkt, mit einem möglichst tiefen Glanzgrad kreiert. Der Pulverlack **POLYFLEX® PUR-125-GU** wurde bei über 87'000 m<sup>2</sup> eingesetzt.

Die höchste technische Anforderung wurde an den Pulverlack für den Bereich der Metal Wall Claddings gestellt. Dieser musste kratzbeständig sein und eine hohe Langlebigkeit aufweisen. Für dieses Einsatzgebiet kam nur ein Produkt in Frage.

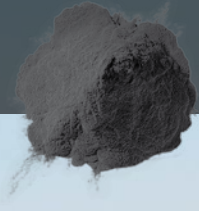
Der hochwetterfeste Pulverlack **POLYFLEX® PES-140-SD** erfüllte die hohen Anforderungen und ist für dieses ungewöhnliche Einsatzgebiet (54'000 m<sup>2</sup>) prädestiniert.

Interior Roof Lining  
**POLYFLEX® PUR-125-GU**

Snap in Ceilings  
**POLYFLEX® PES-50-DS**



KARL BUBENHOFER AG



**Welche Anforderungen wurden an die POLYFLEX® Pulverlacke im Dubai Airport Terminal 3 gestellt?**

Bei diesem Projekt waren die Anforderungen sehr hoch und vielseitig. Jedes der Teilprojekte hatte andere Anforderungen. Im Bereich des «Interior Roof Lining» war eine sehr hohe Langlebigkeit gefordert (ähnlich PVDF). Diese Teile mussten mit einem Pulverlack mit einem möglichst tiefen Glanzgrad beschichtet werden. Bei den Wandverkleidungen wurde eine möglichst kratzbeständige und unverwüstliche Oberflächen-Lösung gefordert.

**Wie hat KABE die Aufgabenstellung gelöst?**

Für sämtliche Anforderungen die gestellt wurden, musste KABE innert Kürze neue Produkte entwickeln und bemustern, was KABE mit Bravur gemeistert hat.

**Wie war Ihrer Meinung nach die Qualität der eingesetzten Pulverlacke?**

In unserem Business ist das grösste Kompliment, wenn am Ende eines Projektes niemand von der Beschichtung spricht. In diesem Sinne sind wir mit der gelieferten Pulverqualität und dem damit erzielten Resultat sehr zufrieden.

**«Wie immer konnten wir uns voll und ganz auf die rechtzeitige und problemlose Lieferung von KABE verlassen»**

**Wie war Ihrer Meinung nach die Liefertermintreue der Karl Bubenhofer AG?**

Wie immer konnten wir uns voll und ganz auf die rechtzeitige und problemlose Lieferung von KABE verlassen, was wir mittlerweile als KABE Standard erachten.

**Wie beurteilen Sie die Zusammenarbeit mit der Karl Bubenhofer AG?**

Wir erfahren KABE als sehr zuverlässigen und äusserst flexiblen Partner.

Interview geführt mit Roger Egli  
Regional Manager, Dubai – United Arab Emirates  
Armstrong Metal Ceilings (L.L.C.)



**KARL BUBENHOFER AG**, Hirschenstrasse 26, CH-9201 Gossau SG  
Tel. +41 (0)71 387 41 41, Fax +41 (0)71 387 43 05, [www.kabe-farben.ch](http://www.kabe-farben.ch)  
Baufarben – Putze – Fassadendämmung – Industrielacke – Pulverlacke

**Tochtergesellschaft Deutschland**  
GEWEKA Pulverlack GmbH, Sofienstrasse 36, DE-76676 Graben-Neudorf  
Tel. +49 (0) 7255 99 161, Fax +49 (0) 7255 99 163, [info@geweka.de](mailto:info@geweka.de), [www.geweka.de](http://www.geweka.de)